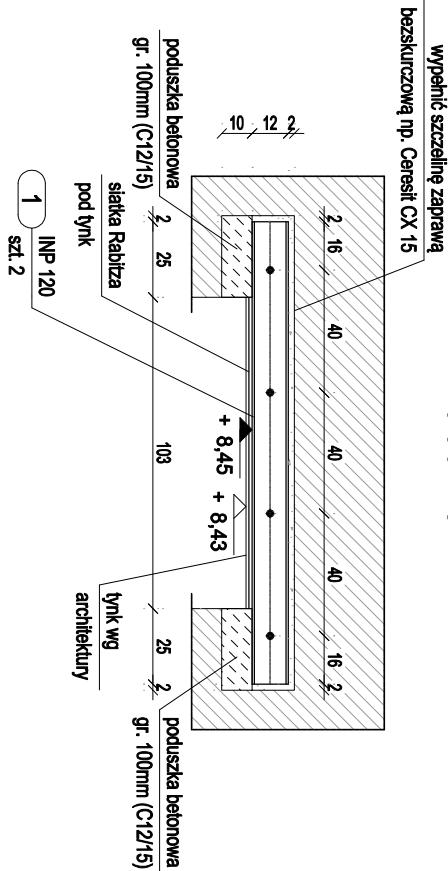


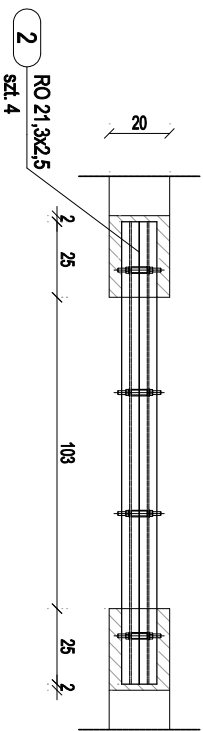
# poz. Nadproże N-3.6

Szt.1  
dodatek na spoiny 1,8%

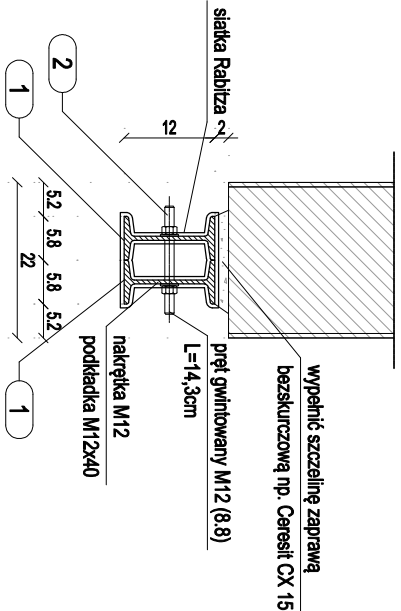
WIDOK Z PRZODU  
skala 1:25



WIDOK Z GÓRY  
skala 1:25



PRZEKRÓJ  
skala 1:10



- UWAGI OGÓLNE:
- Zakres wykonania i obowiązków przy robotach budowlanych - zgodnie ze sztuką budowlaną (Warunki Techniczne Wykonania i Odbioru Robót Budowlanych - Montażowych).
  - Wszystkie użyte materiały muszą posiadać atesty dopuszczające do stosowania w budownictwie.
  - W sprawach nie określonych dokumentacją obowiązującą:
    - warunki techniczne wykonania i odbioru robót budowlanych - normy Polskiego Komitetu Normalizacyjnego,
    - instrukcje, wytyczne, świadectwa dopuszczenia, atesty Instytutu Techniki Budowlanej,
    - warunki techniczne producentów i dostawców materiałów budowlanych instalacyjnych.

## ZESTAWIENIE STALI - KSZTAŁTOWNIKI

Poz.	Profil	Długość		Liczba	Masa [kg]		Material	Uwagi
		[mm]	[szt]		jedn.	1 szt.		
Nadproże N-3.6								
1	INP 120	1530	2	11,1	17	34	S235JRG2	
2	RO 21,3x2,5	52,9	4	1,16	0,1	0,4	S235JRG2	
Razem masa 1 elementu						[kg]	34,4	
Dodatek na spoiny 1,8%						[kg]	0,6	
RAZEM MASA 1 ELEMENTU(ów)						[kg]	35	
RAZEM NA RYSUNKU						[kg]	35	

- UWAGI DO MONTAŻU NADPROŻY STALOWYCH
- Przed przystąpieniem do prac sprawdzić wszystkie wyzniki na budowie.
  - Należy oszacować wytrzymałość muru. W przypadku występowania luznych i kruchych elementów murowych lub spoin należy przemurować istniejące ściany w miejscu oparcia projektowanego nadproża na szerokość jednego metra.
  - Wykonać niezależnie od ingerowanej ściany podparcie strypu w obrębie wykonanego nadproża.
  - Dodać belki stalowe na wymiar, następnie wykonać otwory Ø14 wg projektu. Owinąć belki siatką Ralbitza w przypadku planowanego odrynkowania gotowego nadproża. W przypadku występowanie pary belek - skrócić lub zesparować je ze sobą tworząc jedną zespoloną parę belek.
  - Nad krawędzią projektowanego otworu wykuć bruzdę z jednej strony o wymaganych wymiarach +4cm. Bruzda nie może być głębsza niż podowa szerokości muru. Dopuszcza się wykonanie bruzdy po drugiej stronie muru jedynie pod podłaski betonowe.
  - Przewiercić otwory Ø25 umożliwiające osadzenie nutek dystansowych. Poprawić otwory z drugiej strony muru tak, aby nutki dystansowe były prostopadłe do przyszłych belek stalowych.
  - Wykonać podłaski betonowe z betonu C12/15. Wykonać i wyprofilować powierzchnie górne zaprawy.
  - Po stwierdzeniu betonu (minimum po 3 dniach) osadzić pierwszą belkę stalową. Podkć kłaniami stalowymi miejsca styku górnej krawędzi z murem i miejsca oparcia w murze.
  - Przebrać pomiedzy belką stalową a murem nad belką i w miejscu oparcia wyprofil zaprawą bezszurczową np. Ceresit CX15.
  - Po upływie czasu wiązania zaprawy, skuć mur z drugiej strony, wstawić nutki dystansowe i drugą belkę nadprożową (lub zespoloną parę belek). Podkć kłaniami.
  - Przez nawiercone otwory i nutki dystansowe podkćć belki stalami zgodnie z rysunkiem wykonawczym.
  - Przebrać pomiedzy belkami wyprofil odcgi, a przestrzenie pomiedzy belką a murem zaprawą bezszurczową analogicznie jak w belce pierwszej.
  - Po zakończeniu montażu belek stalowych i po upływie czasu wiązania zaprawy, przystąpić do rozbiórki muru poniżej wskazanych belek, nadając urządzo ścianę bieżącą dlanentową.
  - Elementy stalowe obkććć pług gipsowo-kartonową, cementową lub otynkować tynkiem cementowo-waplanym na siance Ralbitza.
  - Wszystkie prace budowlane powinny być wykonywane pod nadzorem uprawnionej osoby.

Nadproża stalowe	
KLASA STALI	S235JRG2

- UWAGI OGÓLNE (NADPROŻA STALOWE):
- Rysunki rozpatrywać łącznie z opisem technicznym
  - Przed przystąpieniem do robót sprawdzić w odpowiednich projektach branżowych roboty związane. Zabrana się prowadzić roboty na podstawie jednej branży bez sprawdzania ich odniesień do pozostałych branż
  - Wykonawca zobowiązany jest sprawdzić wszystkie wymiary przed rozpoczęciem prac budowlanych. Wszelkie rozbieżności należy skonsultować z projektantem.
  - Wszystkie wymiary podano w [cm], wysokości w [m]

INWESTOR Samodzielny Publiczny Zakład Opieki Zdrowotnej Szpital Specjalistyczny MSWiA w Jeleniej Górze ul. Cieplicka 69/71, 58-560 Jelenia Góra	OBJEKT: Remont i przebudowa istniejącego budynku pod usługi medyczne 58-500 Jelenia Góra, ul. Karłowicza 17A dz. nr 534 AM-20 i 2/12 AM-5 obrp 0060 Jelenia Góra	PROJEKTANT	
		PROJEKT BUDOWLANY	
		A ATELIER	
		AUTORSKA PRACOWNIA ARCHITEKTURY	
INFORMACJE arch. Antoni Urban, 58-500 Jelenia Góra, al. Wolności 17/6 tel./fax +48(73) 73 35 135, mobil +48 604 446 985, e-mail: pracowniaatelier.pl	PROJEKTANT mgr inż. Sławomir Taborski - mgr. DŚS/0013/PB/19 15.01.2026	PROJEKT BUDOWLANY	
		KLASA STALI	
		S235JRG2	
		NADPROŻE N-3.6	
INFORMACJE mgr inż. Sławomir Taborski - mgr. DŚS/0013/PB/19 15.01.2026	PROJEKTANT mgr inż. Sławomir Taborski - mgr. DŚS/0013/PB/19 15.01.2026	PROJEKT BUDOWLANY	
		KLASA STALI	
		S235JRG2	
		NADPROŻE N-3.6	
INFORMACJE mgr inż. Sławomir Taborski - mgr. DŚS/0013/PB/19 15.01.2026	PROJEKTANT mgr inż. Sławomir Taborski - mgr. DŚS/0013/PB/19 15.01.2026	PROJEKT BUDOWLANY	
		KLASA STALI	
		S235JRG2	
		NADPROŻE N-3.6	
INFORMACJE mgr inż. Sławomir Taborski - mgr. DŚS/0013/PB/19 15.01.2026	PROJEKTANT mgr inż. Sławomir Taborski - mgr. DŚS/0013/PB/19 15.01.2026	PROJEKT BUDOWLANY	
		KLASA STALI	
		S235JRG2	
		NADPROŻE N-3.6	
INFORMACJE mgr inż. Sławomir Taborski - mgr. DŚS/0013/PB/19 15.01.2026	PROJEKTANT mgr inż. Sławomir Taborski - mgr. DŚS/0013/PB/19 15.01.2026	PROJEKT BUDOWLANY	
		KLASA STALI	
		S235JRG2	
		NADPROŻE N-3.6	
INFORMACJE mgr inż. Sławomir Taborski - mgr. DŚS/0013/PB/19 15.01.2026	PROJEKTANT mgr inż. Sławomir Taborski - mgr. DŚS/0013/PB/19 15.01.2026	PROJEKT BUDOWLANY	
		KLASA STALI	
		S235JRG2	
		NADPROŻE N-3.6	
INFORMACJE mgr inż. Sławomir Taborski - mgr. DŚS/0013/PB/19 15.01.2026	PROJEKTANT mgr inż. Sławomir Taborski - mgr. DŚS/0013/PB/19 15.01.2026	PROJEKT BUDOWLANY	
		KLASA STALI	
		S235JRG2	
		NADPROŻE N-3.6	
INFORMACJE mgr inż. Sławomir Taborski - mgr. DŚS/0013/PB/19 15.01.2026	PROJEKTANT mgr inż. Sławomir Taborski - mgr. DŚS/0013/PB/19 15.01.2026	PROJEKT BUDOWLANY	
		KLASA STALI	
		S235JRG2	
		NADPROŻE N-3.6	
INFORMACJE mgr inż. Sławomir Taborski - mgr. DŚS/0013/PB/19 15.01.2026	PROJEKTANT mgr inż. Sławomir Taborski - mgr. DŚS/0013/PB/19 15.01.2026	PROJEKT BUDOWLANY	
		KLASA STALI	
		S235JRG2	
		NADPROŻE N-3.6	
INFORMACJE mgr inż. Sławomir Taborski - mgr. DŚS/0013/PB/19 15.01.2026	PROJEKTANT mgr inż. Sławomir Taborski - mgr. DŚS/0013/PB/19 15.01.2026	PROJEKT BUDOWLANY	
		KLASA STALI	
		S235JRG2	
		NADPROŻE N-3.6	
INFORMACJE mgr inż. Sławomir Taborski - mgr. DŚS/0013/PB/19 15.01.2026	PROJEKTANT mgr inż. Sławomir Taborski - mgr. DŚS/0013/PB/19 15.01.2026	PROJEKT BUDOWLANY	
		KLASA STALI	
		S235JRG2	
		NADPROŻE N-3.6	
INFORMACJE mgr inż. Sławomir Taborski - mgr. DŚS/0013/PB/19 15.01.2026	PROJEKTANT mgr inż. Sławomir Taborski - mgr. DŚS/0013/PB/19 15.01.2026	PROJEKT BUDOWLANY	
		KLASA STALI	
		S235JRG2	
		NADPROŻE N-3.6	
INFORMACJE mgr inż. Sławomir Taborski - mgr. DŚS/0013/PB/19 15.01.2026	PROJEKTANT mgr inż. Sławomir Taborski - mgr. DŚS/0013/PB/19 15.01.2026	PROJEKT BUDOWLANY	
		KLASA STALI	
		S235JRG2	
		NADPROŻE N-3.6	
INFORMACJE mgr inż. Sławomir Taborski - mgr. DŚS/0013/PB/19 15.01.2026	PROJEKTANT mgr inż. Sławomir Taborski - mgr. DŚS/0013/PB/19 15.01.2026	PROJEKT BUDOWLANY	
		KLASA STALI	
		S235JRG2	
		NADPROŻE N-3.6	
INFORMACJE mgr inż. Sławomir Taborski - mgr. DŚS/0013/PB/19 15.01.2026	PROJEKTANT mgr inż. Sławomir Taborski - mgr. DŚS/0013/PB/19 15.01.2026	PROJEKT BUDOWLANY	
		KLASA STALI	
		S235JRG2	
		NADPROŻE N-3.6	
INFORMACJE mgr inż. Sławomir Taborski - mgr. DŚS/0013/PB/19 15.01.2026	PROJEKTANT mgr inż. Sławomir Taborski - mgr. DŚS/0013/PB/19 15.01.2026	PROJEKT BUDOWLANY	
		KLASA STALI	
		S235JRG2	
		NADPROŻE N-3.6	
INFORMACJE mgr inż. Sławomir Taborski - mgr. DŚS/0013/PB/19 15.01.2026	PROJEKTANT mgr inż. Sławomir Taborski - mgr. DŚS/0013/PB/19 15.01.2026	PROJEKT BUDOWLANY	
		KLASA STALI	
		S235JRG2	
		NADPROŻE N-3.6	
INFORMACJE mgr inż. Sławomir Taborski - mgr. DŚS/0013/PB/19 15.01.2026	PROJEKTANT mgr inż. Sławomir Taborski - mgr. DŚS/0013/PB/19 15.01.2026	PROJEKT BUDOWLANY	
		KLASA STALI	
		S235JRG2	
		NADPROŻE N-3.6	
INFORMACJE mgr inż. Sławomir Taborski - mgr. DŚS/0013/PB/19 15.01.2026	PROJEKTANT mgr inż. Sławomir Taborski - mgr. DŚS/0013/PB/19 15.01.2026	PROJEKT BUDOWLANY	
		KLASA STALI	
		S235JRG2	
		NADPROŻE N-3.6	
INFORMACJE mgr inż. Sławomir Taborski - mgr. DŚS/0013/PB/19 15.01.2026	PROJEKTANT mgr inż. Sławomir Taborski - mgr. DŚS/0013/PB/19 15.01.2026	PROJEKT BUDOWLANY	
		KLASA STALI	
		S235JRG2	
		NADPROŻE N-3.6	
INFORMACJE mgr inż. Sławomir Taborski - mgr. DŚS/0013/PB/19 15.01.2026	PROJEKTANT mgr inż. Sławomir Taborski - mgr. DŚS/0013/PB/19 15.01.2026	PROJEKT BUDOWLANY	
		KLASA STALI	
		S235JRG2	
		NADPROŻE N-3.6	
INFORMACJE mgr inż. Sławomir Taborski - mgr. DŚS/0013/PB/19 15.01.2026	PROJEKTANT mgr inż. Sławomir Taborski - mgr. DŚS/0013/PB/19 15.01.2026	PROJEKT BUDOWLANY	
		KLASA STALI	
		S235JRG2	
		NADPROŻE N-3.6	
INFORMACJE mgr inż. Sławomir Taborski - mgr. DŚS/0013/PB/19 15.01.2026	PROJEKTANT mgr inż. Sławomir Taborski - mgr. DŚS/0013/PB/19 15.01.2026	PROJEKT BUDOWLANY	
		KLASA STALI	
		S235JRG2	
		NADPROŻE N-3.6	
INFORMACJE mgr inż. Sławomir Taborski - mgr. DŚS/0013/PB/19 15.01.2026	PROJEKTANT mgr inż. Sławomir Taborski - mgr. DŚS/0013/PB/19 15.01.2026	PROJEKT BUDOWLANY	
		KLASA STALI	
		S235JRG2	
		NADPROŻE N-3.6	
INFORMACJE mgr inż. Sławomir Taborski - mgr. DŚS/0013/PB/19 15.01.2026	PROJEKTANT mgr inż. Sławomir Taborski - mgr. DŚS/0013/PB/19 15.01.2026	PROJEKT BUDOWLANY	
		KLASA STALI	
		S235JRG2	
		NADPROŻE N-3.6	
INFORMACJE mgr inż. Sławomir Taborski - mgr. DŚS/0013/PB/19 15.01.2026	PROJEKTANT mgr inż. Sławomir Taborski - mgr. DŚS/0013/PB/19 15.01.2026	PROJEKT BUDOWLANY	
		KLASA STALI	
		S235JRG2	
		NADPROŻE N-3.6	
INFORMACJE mgr inż. Sławomir Taborski - mgr. DŚS/0013/PB/19 15.01.2026	PROJEKTANT mgr inż. Sławomir Taborski - mgr. DŚS/0013/PB/19 15.01.2026	PROJEKT BUDOWLANY	
		KLASA STALI	
		S235JRG2	
		NADPROŻE N-3.6	
INFORMACJE mgr inż. Sławomir Taborski - mgr. DŚS/0013/PB/19 15.01.2026	PROJEKTANT mgr inż. Sławomir Taborski - mgr. DŚS/0013/PB/19 15.01.2026	PROJEKT BUDOWLANY	
		KLASA STALI	
		S235JRG2	
		NADPROŻE N-3.6	
INFORMACJE mgr inż. Sławomir Taborski - mgr. DŚS/0013/PB/19 15.01.2026	PROJEKTANT mgr inż. Sławomir Taborski - mgr. DŚS/0013/PB/19 15.01.2026	PROJEKT BUDOWLANY	
		KLASA STALI	
		S235JRG2	
		NADPROŻE N-3.6	
INFORMACJE mgr inż. Sławomir Taborski - mgr. DŚS/0013/PB/19 15.01.2026	PROJEKTANT mgr inż. Sławomir Taborski - mgr. DŚS/0013/PB/19 15.01.2026	PROJEKT BUDOWLANY	
		KLASA STALI	
		S235JRG2	
		NADPROŻE N-3.6	
INFORMACJE mgr inż. Sławomir Taborski - mgr. DŚS/0013/PB/19 15.01.2026	PROJEKTANT mgr inż. Sławomir Taborski - mgr. DŚS/0013/PB/19 15.01.2026	PROJEKT BUDOWLANY	
		KLASA STALI	
		S235JRG2	
		NADPROŻE N-3.6	
INFORMACJE mgr inż. Sławomir Taborski - mgr. DŚS/0013/PB/19 15.01.2026	PROJEKTANT mgr inż. Sławomir Taborski - mgr. DŚS/0013/PB/19 15.01.2026	PROJEKT BUDOWLANY	
		KLASA STALI	
		S235JRG2	
		NADPROŻE N-3.6	
INFORMACJE mgr inż. Sławomir Taborski - mgr. DŚS/0013/PB/19 15.01.2026	PROJEKTANT mgr inż. Sławomir Taborski - mgr. DŚS/0013/PB/19 15.01.2026	PROJEKT BUDOWLANY	
		KLASA STALI	
		S235JRG2	
		NADPROŻE N-3.6	
INFORMACJE mgr inż. Sławomir Taborski - mgr. DŚS/0013/PB/19 15.01.2026	PROJEKTANT mgr inż. Sławomir Taborski - mgr. DŚS/0013/PB/19 15.01.2026	PROJEKT BUDOWLANY	
		KLASA STALI	
		S235JRG2	
		NADPROŻE N-3.6	
INFORMACJE mgr inż. Sławomir Taborski - mgr. DŚS/0013/PB/19 15.01.2026	PROJEKTANT mgr inż. Sławomir Taborski - mgr. DŚS/0013/PB/19 15.01.2026	PROJEKT BUDOWLANY	
		KLASA STALI	
		S235JRG2	
		NADPROŻE N-3.6	
INFORMACJE mgr inż. Sławomir Taborski - mgr. DŚS/0013/PB/19 15.01.2026	PROJEKTANT mgr inż. Sławomir Taborski - mgr. DŚS/0013/PB/19 15.01.2026	PROJEKT BUDOWLANY	
		KLASA STALI	
		S235JRG2	
		NADPROŻE N-3.6	
INFORMACJE mgr inż. Sławomir Taborski - mgr. DŚS/0013/PB/19 15.01.2026	PROJEKTANT mgr inż. Sławomir Taborski - mgr. DŚS/0013/PB/19 15.01.2026	PROJEKT BUDOWLANY	
		KLASA STALI	
		S235JRG2	
		NADPROŻE N-3.6	
INFORMACJE mgr inż. Sławomir Taborski - mgr. DŚS/0013/PB/19 15.01.2026	PROJEKTANT mgr inż. Sławomir Taborski - mgr. DŚS/0013/PB/19 15.01.2026	PROJEKT BUDOWLANY	
		KLASA STALI	
		S235JRG2	
		NADPROŻE N-3.6	
INFORMACJE mgr inż. Sławomir Taborski - mgr. DŚS/0013/PB/19 15.01.2026	PROJEKTANT mgr inż. Sławomir Taborski - mgr. DŚS/0013/PB/19 15.01.2026	PROJEKT BUDOWLANY	
		KLASA STALI	
		S235JRG2	
		NADPROŻE N-3.6	
INFORMACJE mgr inż. Sławomir Taborski - mgr. DŚS/0013/PB/19 15.01.2026	PROJEKTANT mgr inż. Sławomir Taborski - mgr. DŚS/0013/PB/19 15.01.2026	PROJEKT BUDOWLANY	
		KLASA STALI	
		S235JRG2	
		NADPROŻE N-3.6	
INFORMACJE mgr inż. Sławomir Taborski - mgr. DŚS/0013/PB/19 15.01.2026	PROJEKTANT mgr inż. Sławomir Taborski - mgr. DŚS/0013/PB/19 15.01.2026	PROJEKT BUDOWLANY	
		KLASA STALI	
		S235JRG2	
		NADPROŻE N-3.6	
INFORMACJE mgr inż. Sławomir Taborski - mgr. DŚS/0013/PB/19 15.01.2026	PROJEKTANT mgr inż. Sławomir Taborski - mgr. DŚS/0013/PB/19 15.01.2026	PROJEKT BUDOWLANY	
		KLASA STALI	
		S235JRG2	
		NADPROŻE N-3.6	
INFORMACJE mgr inż. Sławomir Taborski - mgr. DŚS/0013/PB/19 15.01.2026	PROJEKTANT mgr inż. Sławomir Taborski - mgr. DŚS/0013/PB/19 15.01.2026	PROJEKT BUDOWLANY	
		KLASA STALI	
		S235JRG2	
		NADPROŻE N-3.6	
INFORMACJE mgr inż. Sławomir Taborski - mgr. DŚS/0013/PB/19 15.01.2026	PROJEKTANT mgr inż. Sławomir Taborski - mgr. DŚS/0013/PB/19 15.01.2026	PROJEKT BUDOWLANY	
		KLASA STALI	
		S235JRG2	
		NADPROŻE N-3.6	
INFORMACJE mgr inż. Sławomir Taborski - mgr. DŚS/0013/PB/19 15.01.2026	PROJEKTANT mgr inż. Sławomir Taborski - mgr. DŚS/0013/PB/19 15.01.2026	PROJEKT BUDOWLANY	
		KLASA STALI	
		S235JRG2	
		NADPROŻE N-3.6	
INFORMACJE mgr inż. Sławomir Taborski - mgr. DŚS/0013/PB/19 15.01.2026	PROJEKTANT mgr inż. Sławomir Taborski - mgr. DŚS/0013/PB/19 15.01.2026	PROJEKT BUDOWLANY	
		KLASA STALI	
		S235JRG2	
		NADPROŻE N-3.6	
INFORMACJE mgr inż. Sławomir Taborski - mgr. DŚS/0013/PB/19 15.01.2026	PROJEKTANT mgr inż. Sławomir Taborski - mgr. DŚS/0013/PB/19 15.01.2026	PROJEKT BUDOWLANY	
		KLASA STALI	
		S235JRG2	
		NADPROŻE N-3.6	
INFORMACJE mgr inż. Sławomir Taborski - mgr. DŚS/0013/PB/19 15.01.2026	PROJEKTANT mgr inż. Sławomir Taborski - mgr. DŚS/0013/PB/19 15.01.2026	PROJEKT BUDOWLANY	
		KLASA STALI	
		S235JRG2	
		NADPROŻE N-3.6	
INFORMACJE mgr inż. Sławomir Taborski - mgr. DŚS/0013/PB/19 15.01.2026	PROJEKTANT mgr inż. Sławomir Taborski - mgr. DŚS/0013/PB/19 15.01.2026	PROJEKT BUDOWLANY	
		KLASA STALI	
		S235JRG2	
		NADPROŻE N-3.6	
INFORMACJE mgr inż. Sławomir Taborski - mgr. DŚS/0013/PB/19 15.01.2026	PROJEKTANT mgr inż. Sławomir Taborski - mgr. DŚS/0013/PB/19 15.01.2026	PROJEKT BUDOWLANY	
		KLASA STALI	
		S235JRG2	
		NADPROŻE N-3.6	
INFORMACJE mgr inż. Sławomir Taborski - mgr. DŚS/0013/PB/19 15.01.2026	PROJEKTANT mgr inż. Sławomir Taborski - mgr. DŚS/0013/PB/19 15.01.2026	PROJEKT BUDOWLANY	
		KLASA STALI	
		S235JRG2	
		NADPROŻE N-3.6	
INFORMACJE mgr inż. Sławomir Taborski - mgr. DŚS/0013/PB/19 15.01.2026	PROJEKTANT mgr inż. Sławomir Taborski - mgr. DŚS/0013/PB/19 15.01.2026	PROJEKT BUDOWLANY	
		KLASA STALI	
		S235JRG2	
		NADPROŻE N-3.6	
INFORMACJE mgr inż. Sławomir Taborski - mgr. DŚS/0013/PB/19 15.01.2026	PROJEKTANT mgr inż. Sławomir Taborski - mgr. DŚS/0013/PB/19 15.01.2026	PROJEKT BUDOWLANY	
		KLASA STALI	
		S235JRG2	
		NADPROŻE N-3.6	
INFORMACJE mgr inż. Sławomir Taborski - mgr. DŚS/0013/PB/19 15.01.2026	PROJEKTANT mgr inż. Sławomir Taborski - mgr. DŚS/0013/PB/19 15.01.2026	PROJEKT BUDOWLANY	
		KLASA STALI	
		S235JRG2	
		NADPROŻE N-3.6	
INFORMACJE mgr inż. Sławomir Taborski - mgr. DŚS/0013/PB/19 15.01.2026	PROJEKTANT mgr inż. Sławomir Taborski - mgr. DŚS/0013/PB/19 15.01.2026	PROJEKT BUDOWLANY	
		KLASA STALI	
		S235JRG2	
		NADPROŻE N-3.6	
INFORMACJE mgr inż. Sławomir Taborski - mgr. DŚS/0013/PB/19 15.01.2026	PROJEKTANT mgr inż. Sławomir Taborski - mgr. DŚS/0013/PB/19 15.01.2026	PROJEKT BUDOWLANY	
		KLASA STALI	
		S235JRG2	
		NADPROŻE N-3.6	
INFORMACJE mgr inż. Sławomir Taborski - mgr. DŚS/0013/PB/19 15.01.2026	PROJEKTANT mgr inż. Sławomir Taborski - mgr. DŚS/0013/PB/19 15.01.2026	PROJEKT BUDOWLANY	
		KLASA STALI	
		S235JRG2	
		NADPROŻE N-3.6	
INFORMACJE mgr inż. Sławomir Taborski - mgr. DŚS/0013/PB/19 15.01.2026	PROJEKTANT mgr inż. Sławomir Taborski - mgr. DŚS/0013/PB/19 15.01.2026	PROJEKT BUDOWLANY	
		KLASA STALI	
		S235JRG2	
		NADPROŻE N-3.6	
INFORMACJE mgr inż. Sławomir Taborski - mgr. DŚS/0013/PB/19 15.01.2026	PROJEKTANT mgr inż. Sławomir Taborski - mgr. DŚS/0013/PB/19 15.01.2026	PROJEKT BUDOWLANY	
		KLASA STALI	
		S235JRG2	
		NADPROŻE N-3.6	
INFORMACJE mgr inż. Sławomir Taborski - mgr. DŚS/0013/PB/19 15.01.2026	PROJEKTANT mgr inż. Sławomir Taborski - mgr. DŚS/0013/PB/19 15.01.2026	PROJEKT BUDOWLANY	
		KLASA STALI	
		S235JRG2	
		NADPROŻE N-3.6	
INFORMACJE mgr inż. Sławomir Taborski - mgr. DŚS/0013/PB/19 15.01.2026	PROJEKTANT mgr inż. Sławomir Taborski - mgr. DŚS/0013/PB/19 15.01.2026	PROJEKT BUDOWLANY	
		KLASA STALI	
		S235JRG2	
		NADPROŻE N-3.6	
INFORMACJE mgr inż. Sławomir Taborski - mgr. DŚS/0013/PB/19 15.01.2026	PROJEKTANT mgr inż. Sławomir Taborski - mgr. DŚS/0013/PB/19 15.01.2026	PROJEKT BUDOWLANY	
		KLASA STALI	
		S235JRG2	
		NADPROŻE N-3.6	
INFORMACJE mgr inż. Sławomir Taborski - mgr. DŚS/0013/PB/19 15.01.2026	PROJEKTANT mgr inż. Sławomir Taborski - mgr. DŚS/0013/PB/19 15.01.2026	PROJEKT BUDOWLANY	
		KLASA STALI	
		S235JRG2	
		NADPROŻE N-3.6	
INFORMACJE mgr inż. Sławomir Taborski - mgr. DŚS/0013/PB/19 15.01.2026	PROJEKTANT mgr inż. Sławomir Taborski - mgr. DŚS/0013/PB/19 15.01.2026	PROJEKT BUDOWLANY	
		KLASA STALI	
		S235JRG2	
		NADPROŻE N-3.6	
INFORMACJE mgr inż. Sławomir Taborski - mgr. DŚS/0013/PB/19 15.01.2026	PROJEKTANT mgr inż. Sławomir Taborski - mgr. DŚS/0013/PB/19 15.01.2026	PROJEKT BUDOWLANY	
		KLASA STALI	
		S235JRG2	
		NADPROŻE N-3.6	
INFORMACJE mgr inż. Sławomir Taborski - mgr. DŚS/0013/PB/19 15.01.2026	PROJEKTANT mgr inż. Sławomir Taborski - mgr. DŚS/0013/PB/19 15.01.2026	PROJEKT BUDOWLANY	
		KLASA STALI	
		S235JRG2	
		NADPROŻE N-3.6	
INFORMACJE mgr inż. Sławomir Taborski - mgr. DŚS/0013/PB/19 15.01.2026	PROJEKTANT mgr inż. Sławomir Taborski - mgr. DŚS/0013/PB/19 15.01.2026	PROJEKT BUDOWLANY	
		KLASA STALI	
		S235JRG2	
		NADPROŻE N-3.6	
INFORMACJE mgr inż. Sławomir Taborski - mgr. DŚS/0013/PB/19 15.01.202			